

# MANICA FLEX

## MANICOTTO SIGILLANTE PER TUBI E CAVI PASSANTI



### GAMMA COMPLETA

Disponibile in più varianti per assicurare la tenuta in diverse situazioni. Fornibile sia in TPU saldabile che in EPDM.

### ERMETICO

Assicura l'impermeabilità all'aria e all'acqua di cavi ed elementi passanti.

## COMPOSIZIONE

### MANICA FLEX - EPDM



① EPDM compatto estruso

### MANICA FLEX - TPU




① TPU

## CODICI E DIMENSIONI

### MANICA FLEX - EPDM

CODICE	B [mm]	s [mm]	L [m]	B [in]	s [mil]	L [ft]	
MANFEPDM100	100	1,5	10	3.9	59	33	1
MANFEPDM150	150	1,5	10	5.9	59	33	1

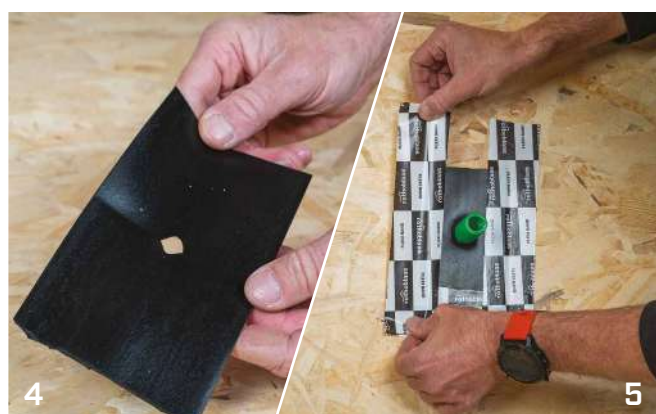
### MANICA FLEX - TPU

CODICE	B [mm]	s [mm]	H [mm]	B [in]	s [mil]	H [in]	
MANFTPU300	300	0,4	300	11.8	16	11.8	10
MANFTPU430	430	0,4	430	16.9	16	16.9	10

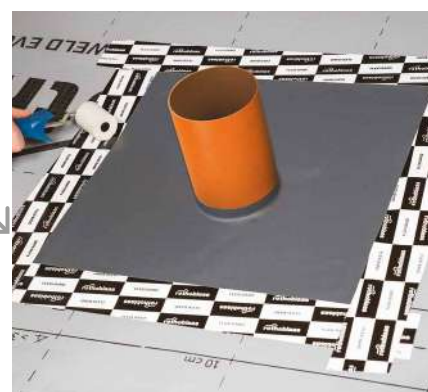
Classificazione del rifiuto (2014/955/EU): 17 02 03.

## CONSIGLI DI POSA

### MANICA FLEX - EPDM: SIGILLATURA DI CAVI E TUBI CORRUGATI PASSANTI



### MANICA FLEX - TPU: SIGILLATURA DI UN TUBO PASSANTE



ROLLER, WELD LIQUID, CUTTER, HOT GUN



## POSA RAPIDA

Entrambe le versioni sono velocemente sigillabili con un nastro Rothoblaas e possono essere riposizionate. La versione in TPU può essere saldata a caldo o chimicamente.

## SMART

La versione in EPDM è disponibile in comodi rotoli, che consentono di tagliare facilmente il prodotto nelle dimensioni volute senza necessità di ordinare diverse misure. Inoltre, utilizzando un unico manicotto perforabile in vari punti a seconda delle esigenze, è possibile sigillare numerosi elementi passanti.